

631.15:316.334.55(476.6)

« .. »

2012 . 2011 . 44,7 .²

2000 . 25,9²,

2012 . 33,6².

2012 . 23,7².

33², 33% 2000 .

(

) 81 (6,4) . 2000 . 2012 .

55,5 (2,9) . 2012 . 3,9 .

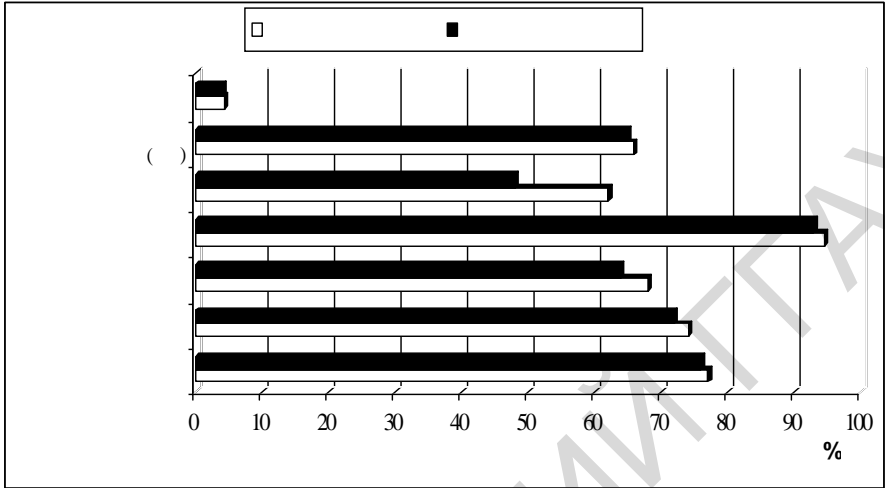
43,1 .

400 6500 .

: 2005 2012 . 77,1% (- 97,8%);

6,6 . 69% , 96% -

() .



2012 ., %

96,2%,

62,1%),
- 48%.

550,

131 -

2005 2011 .

2011 .

2010 .

(1

)

(30).

2012 .
7.

2000 .

26,

2012 .

2011

29,7%.

631.155:658.511(476)

« .. » ..

« .. »

5000 2013 20%

3 48 2013

513 9,2 800, 53%

[1].

15-16%

200

1 300-400 / . [2]